



## ГОТОВИМ ВАС К ОТПУСКУ 2023 – СКИДКА ДО 36%!

Предлагаем Вашему вниманию отель «Белая Лилия» г. Анапа  
(первая линия, до моря 150 метров)

ПРЕЙСКУРАНТ ПРИ УСЛОВИИ ЗАЕЗДА НА 10 НОЧЕЙ (11 ДНЕЙ) ПО ГРАФИКУ  
ДЛЯ ЧЛЕНОВ ПРОФСОЮЗА\*

п/п	График заездов	3-х местный с трехразовым питанием	4-х местный с трехразовым питанием	5-и местный с трехразовым питанием
		СКИДКА 27%	СКИДКА 31%	СКИДКА 36%
1	01.07 — 11.07. 2023	89 790	113 160	131 200
2	11.07 — 21.07. 2023	89 790	113 160	131 200
3	21.07 — 31.07.2023	89 790	113 160	131 200
4	31.07 — 10.08.2023	89 790	113 160	131 200
5	10.08 — 20.08.2023	89 790	113 160	131 200
6	20.08 — 30.08.2023	89 790	113 160	131 200

\*Цены в рублях за номер за 10 ночей (11 дней) проживания с учетом скидки по дисконтной карте члена профсоюза, в цену включено трехразовое питание. Дети до 5 лет принимаются бесплатно без предоставления места с питанием.

### ОПИСАНИЕ КОМПЛЕКСА «БЕЛАЯ ЛИЛИЯ»

Отель «Белая Лилия» разместился в районе Джемете на главной туристической магистрали Анапы — Пионерском проспекте. Рядом большой выбор кафе и ресторанов, много продуктовых магазинов и сувенирных палаток. За 10-15 минут можно доехать до аквапарка и дельфинария. Недалеко от отеля находится железнодорожный вокзал, а до аэропорта — всего 10 километров. Отель, расположенный на первой береговой линии, состоит из двух трехэтажных жилых корпусов и отдельно стоящего здания столовой. Обширный номерной фонд рассчитан на одновременное заселение 180 человек. Гостей ожидают светлые и просторные номера Стандарт и Комфорт, а также комнаты на 4-м этаже в мансарде. В каждом номере имеется собственный душ, кондиционер, телевизор и холодильник. Столовая в отеле работает ежедневно. Питание в отеле: 3-разовое шведский стол. В распоряжении отдыхающих открытый бассейн, детская площадка, кинотеатр под открытым небом. На территории организована парковка, гостям доступен беспроводной интернет. Для детей предусмотрены стульчики в зале питания.

Городской песчаный пляж находится в минуте ходьбы от дверей жилых корпусов. Пляж оборудован — есть кабинки для переодевания, навесы, лежаки, шезлонги, зонтики.

Адрес: Краснодарский край, г. Анапа, п. Витязево, ул. Пионерский проспект, 234

### КАК ДОБРАТЬСЯ

Самолетом до аэропорта г. Адлер, потом поездом до ж/д вокзала г. Анапа, далее пройти пешком 1,5 км до остановки «Аквапарк», далее на маршрутном такси №114, 128 до остановки «Кавказ», далее пройти пешком 400 м до отеля (или на такси с вокзала за 400 рублей).

Поездом до ж/д вокзала г. Анапа, далее пройти пешком 1,5 км до остановки «Аквапарк», далее на маршрутном такси №114, 128 до остановки «Кавказ», далее пройти пешком 400 м до отеля (или на такси с вокзала за 400 рублей).



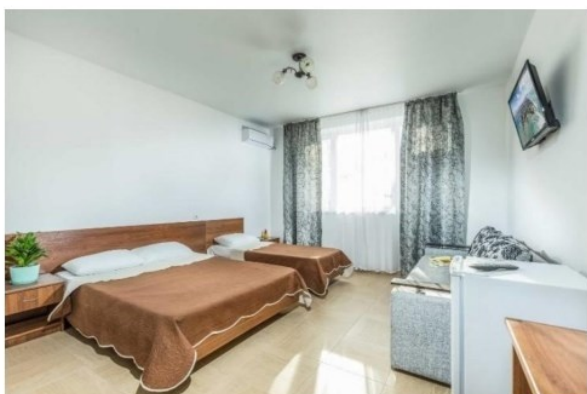
### НЕОБХОДИМЫЕ ДЛЯ ЗАЕЗДА ДОКУМЕНТЫ

Для взрослых: ваучер, российский паспорт.

Для детей: российский паспорт (от 14 лет и старше), оригинал свидетельства о рождении (до 14 лет), согласие родителей письменное – без сопровождающих лиц (от 14 лет и старше), согласие родителей письменное – в сопровождении третьих лиц (не родителей, законных опекунов).

### БРОНИРОВАНИЕ СО СКИДКОЙ ПО ПРОФСОЮЗНОМУ ДИСКОНТУ ПРОИЗВОДИТСЯ ПО ТЕЛЕФОНУ:

**8-922-166-73-73 или по почте [briz-tour@bk.ru](mailto:briz-tour@bk.ru)**



+7 922 166 73 73



[briz-tour@bk.ru](mailto:briz-tour@bk.ru)